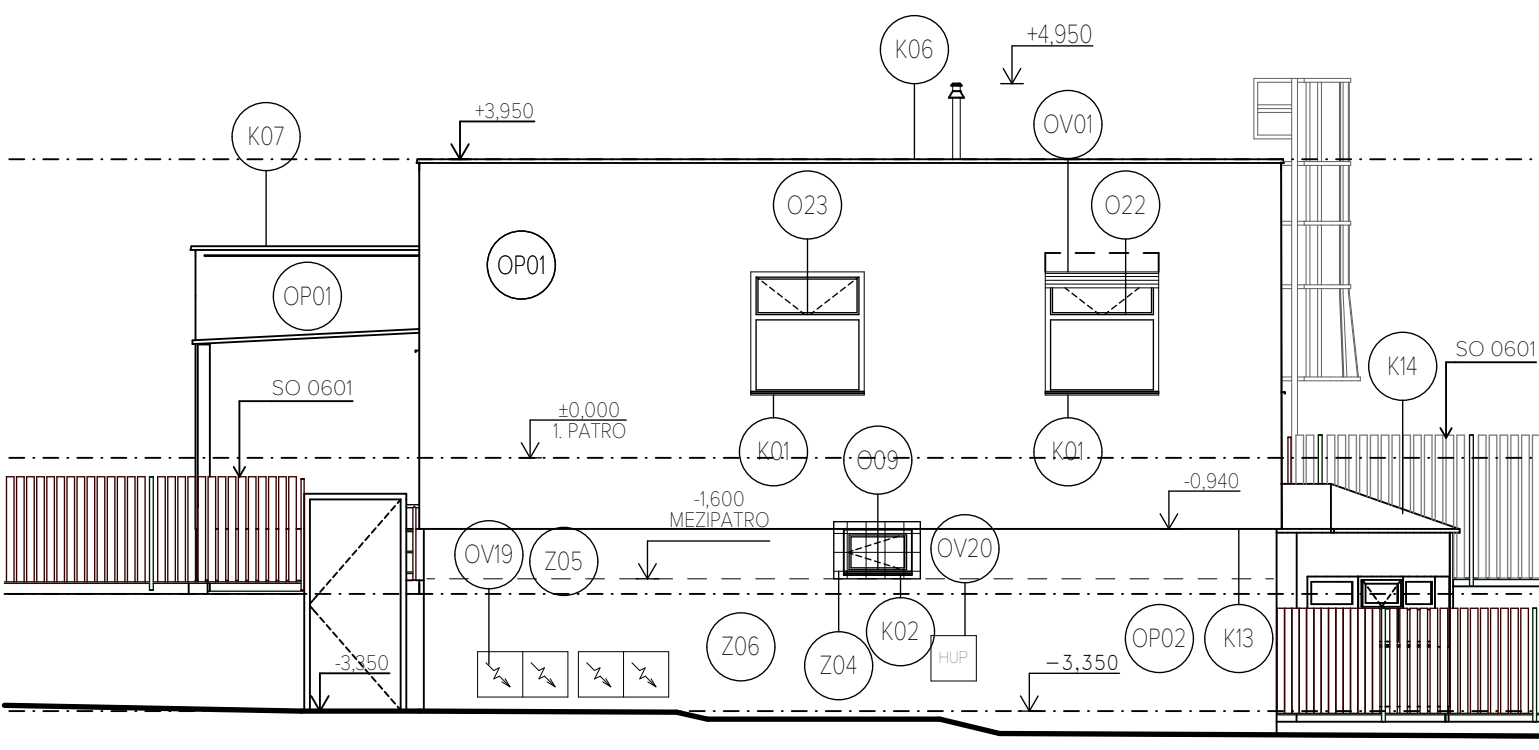
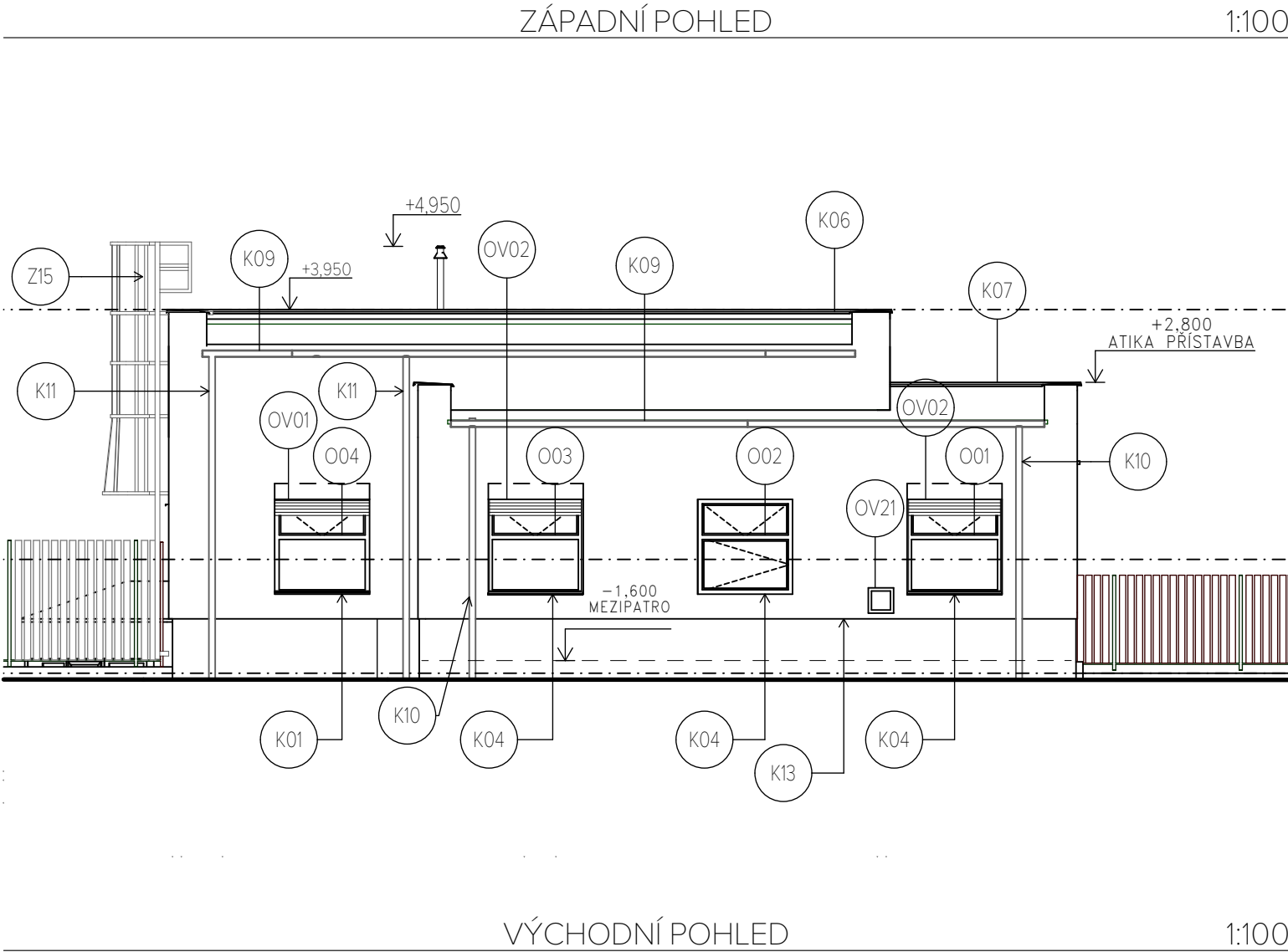


LEGENDA	
PR	SYSTÉMOVÝ PŘEKLAD
OPxx	OBVODOVÝ PLÁŠŤ
STxx	SKLADBA STŘECHY
PHxx	PODHLÉDY
PDxx	SKLADBY PODLAH
SKxx	SADROKARTONOVÉ KONSTRUKCE
ZDxx	ZDĚNÉ KONSTRUKCE
Kxx	KLEMPÍŘSKÉ VÝROBKY
Zxx	ZÁMEČNICKÉ VÝROBKY

POZNÁMKY	
-	VEŠKERÉ ROZMĚRY JE NUTNO OVĚŘIT NA STAVBĚ
-	DOKUMENTACI JE NUTNO KOORDINOVAT S DOKUMENTACÍ JEDNOTLIVÝCH PROFESÍ
-	VEŠKERÉ DRÁŽKY, PROSTUPY JE NUTNO PROVÁDĚT DLE SKUTEČNÉHO TRASOVÁNÍ
-	PODKLAD MUSÍ BÝT PŘED ZAPOČETÍM PRACÍ ZBAVEN NEČISTOT, VŠECH VOLNĚ SE ODDĚLUJÍCÍCH VRSTEV
-	V PŘÍPADĚ NUTNOSTI ÚPRAVY PŘÍDRŽNOSTI SE PODKLAD UPRAVUJE VHODNÝM PENETRAČNÍM NÁTĚREM
-	JE NUTNÉ SE DRŽET TECHNOLOGICKÝCH PŘEDPISŮ VÝROBCŮ JEDNOTLIVÝCH VÝROBKŮ
-	SKLADBY KONSTRUKCÍ JSOU UVEDENY V SAMOSTATNÝCH PŘÍLOHÁCH



PROJEKTOVÁ DOKUMENTACE PRO VÝBĚR DODAVATELE STAVBY V ROZSAHU  
PROJEKTOVÉ DOKUMENTACE PRO STAVEBNÍ POVOLENÍ A PRO PROVÁDĚNÍ STAVBY

NÁZEV STAVBY:	MÍSTO STAVBY:	HAVLÍČKOVA č.p. 106/15, 293 01, MLADÁ BOLESLAV
DOMOV PRO OSOBY S NÍZKOFUNKČNÍM AUTISMEM V MLADÉ BOLESLAVI		OBJEDNATEL DOKUMENTACE: STŘEDOČESKÝ KRAJ
		UŽIVATEL: STŘEDOČESKÝ KRAJ
		ČÍSLO ZÁKAZKY: 2019_010_CZ_11_DJP
GENÉRALNÍ PROJEKTANT:		SIEBERT + TALAŠ, spol. s r.o. Bucharova 1314/8 158 00 Praha 5 TEL./FAX: +420 226 216 603 WWW.SIEBERTTALAS.COM
PROJEKTANT ČÁSTI:		
STUPEŇ DOKUMENTACE:	11_DJP- DOKUMENTACE JEDNOSTUPŇOVÁ PRO VZ	VYPRACOVAL: ING. KITTI ORSZÁGHOVÁ
ČÍSLO A NÁZEV ČÁSTI:	00D_DOKUMENTACE OBJEKTU	KONTOLOVAL: ING.MIROSLAV ŠPÍTÁLSKÝ
ČÍSLO A NÁZEV OBJEKTU:	SO 0201- REKONSTRUKCE A PŘÍSTAVBA	ZODPOVĚDNÝ PROJEKTANT: ING. KITTI ORSZÁGHOVÁ
ČÍSLO A NÁZEV DÍLU:	D.1.01 ARCHITEKTONICKO STAVEBNÍ ŘEŠENÍ	VEDOUČÍ PROJEKTU: ING.MIROSLAV ŠPÍTÁLSKÝ
NÁZEV PŘÍLOHY:	CHARAKTERISTICKÉ POHLÉDY	
DATUM:	09/2019	MĚŘÍTKO: 1:100
ZKRATKA _STUPEŇ_ _ČÁST_ _OBJEKT_ _Č. DÍLU_ _Č. PŘÍLOHY_ _REVIZE	FORMÁT: 6x A4	
2019_010_02_CZ_11_DJP_00D_0201_D.1.01_071_101		